

*it's me*



*it's me*

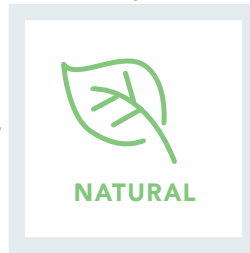
QUELLO CHE FAI, CHE PENSI,  
CHE DESIDERI,  
TI RENDE UNICO.

SIMMONS HA CREATO LINEE DI PRODOTTI  
CON CARATTERISTICHE DIFFERENTI  
PER SODDISFARE OGNI TUA ESIGENZA,  
**SCEGLI QUELLA PIÙ ADATTA A TE!**

DINAMICO, SPORTIVO  
ATTENTO ALLA FORMA  
E AL BENESSERE FISICO



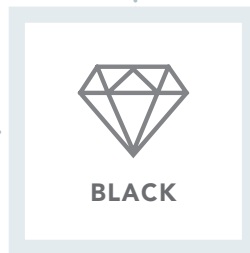
RISPETTOSO DELL'AMBIENTE  
PREDILIGI PRODOTTI  
IN ARMONIA CON LA NATURA



AMI VIVERE BENE  
LONTANO DA ALLERGENI  
E CONTAMINAZIONI



ESIGENTE, RAFFINATO,  
AMANTE DEL LUSO  
E DELL'ESCLUSIVITÀ



### MOLLE

Sostegno differenziato  
per adattarsi ad ogni  
parte del corpo

### POLIURETANO

Per un comfort  
100% anatomico  
che dura nel tempo

### LATTICE

Automodellante  
sulle forme del corpo  
per un riposo  
tonificante

---

**NIENTE CONTA PIÙ DEL SONNO  
PER UNA BUONA SALUTE**





LA QUALITÀ DEL RIPOSO NOTTURNO HA POSITIVI EFFETTI FISICI, EMOTIVI E PSICOLOGICI. LA QUALITÀ SIMMONS GARANTISCE UNA SODDISFAZIONE ASSOLUTA E COMPLETA.

#### IL SONNO

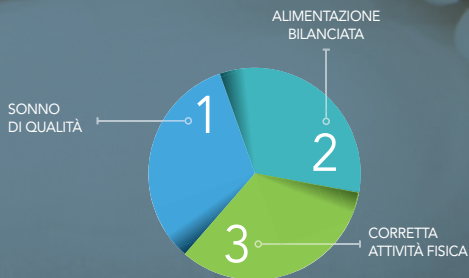
1. influenza l'umore e le capacità di reazione;
2. è un'indispensabile fase di recupero delle energie fisiche e mentali;
3. previene lo stress;
4. mette l'organismo in grado di affrontare al meglio gli impegni quotidiani;
5. permette di affrontare il nuovo giorno con energia positiva e senza stanchezza.

#### BUONA NOTTE!

Il sonno deve garantire un rilassamento muscolare ottimale e una corretta postura della colonna vertebrale. Nel delicato momento dell'addormentamento occorre creare una situazione di totale relax per abbassare il tono del sistema neurovegetativo e arrivare al sonno nel modo più piacevole e naturale.

#### LA GAMMA DEL BENESSERE

I materassi Simmons trasformano il sonno in benessere e gli altri prodotti, dai guanciali ai topper, dalle basi agli accessori, sono pensati e progettati per contribuire alla più completa soddisfazione di chi li sceglie.



### *La ricetta della salute*

- Sonno di qualità
- Alimentazione bilanciata
- Corretta attività fisica

Una buona salute deve combinare questi tre componenti in modo ottimale. Il sonno è il fattore singolo più importante e il più facile da migliorare.



**LA GAMMA DEI MATERASSI SIMMONS  
ASSICURA SEMPRE UNA PERFETTA ERGONOMIA  
E UNA QUALITÀ IMPAREGGIABILE**



## IL MATERASSO: UN PRODOTTO COMPLESSO

**I MATERASSI SIMMONS MANTENGONO IL CORPO NELLA SUA NATURALE POSIZIONE, SENZA SOTTOPORRE I DISCHI INTERVERTEBRALI A COMPRESSIONI ANOMALE, CON CONSEGUENZE DOLOROSE.**

**SOSTENGONO LA CONFORMAZIONE NATURALE A FORMA DI "S" DELLA COLONNA VERTEBRALE.**

**EVITANO LA COMPRESIONE DEI TESSUTI SOTTOCUTANEI.**

**L'equilibrio ergonomico, e quindi un sonno di qualità, si ottiene quando il materasso**

- si deforma per adattarsi ad ogni conformazione corporea;
- è abbinato alla giusta base: più rigida se il materasso è morbido, più elastica se il materasso è duro.

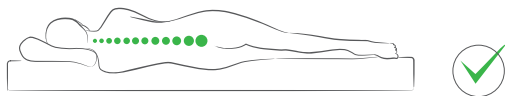
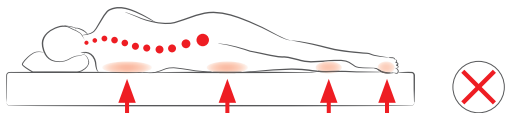
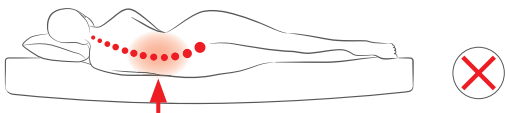
**Durante il sonno la muscolatura, completamente rilassata, non sostiene più la spina dorsale. Questa funzione dev'essere svolta dal letto e in particolare dal materasso:**

- se è troppo morbido rischia di sostenere il corpo in modo inadeguato;
- se è troppo rigido non riesce a seguire la naturale curvatura della colonna vertebrale.

### **SIMMONS HA CURA DI TE**

Grazie alla posizione naturale del corpo, il sonno resta sereno, ininterrotto, non disturbato dai frequenti risvegli che invece lasciano al mattino una generale sensazione di stanchezza e malessere diffuso.

Viene evitata un'eccessiva pressione sui tessuti sottocutanei che può portare a una stasi venosa, nervosa e linfatica e nei casi peggiori ad una vera e propria ischemia superficiale, con conseguenze negative per l'estetica come, per esempio, la "cellulite".



## PRIMI NELL'EVOLUZIONE, PRIMI NELLA DIFFUSIONE



DAL 1870 SIMMONS  
INVESTE NELLA  
RICERCA E  
NELL'INNOVAZIONE E  
PROMUOVE GLI STUDI  
SCIENTIFICI SULLA  
QUALITÀ DEL SONNO.  
OGGI È IL MARCHIO  
PIÙ DIFFUSO AL  
MONDO NEL SETTORE  
DEL RIPOSO.

Nel 1870 Zalmon Simmons ha una geniale intuizione: realizza il primo materasso a molle, rivoluzionando la qualità del sonno di milioni di persone nel mondo.

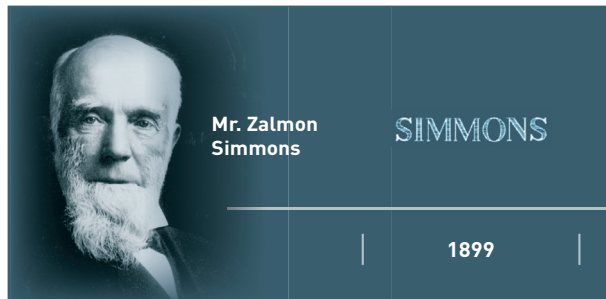
La fiducia nelle scoperte medico-scientifiche porta già dal 1925 ad una stretta collaborazione con prestigiosi istituti di ricerca: gli studi sull'importanza del sonno e i suoi meccanismi permettono così di sviluppare soluzioni innovative in tutti gli aspetti del dormire, che si riflettono direttamente sulla qualità e sulla produzione.

Anche nella comunicazione Simmons si dimostra all'avanguardia, annoverando fra i suoi testimonial persino il celebre scienziato **Guglielmo Marconi**.



Da sempre Simmons si rivolge sia al mercato delle famiglie che al settore alberghiero e ricettivo: **oggi è il primo marchio al mondo nel segmento del sonno**, presente in 101 Paesi del globo, in tutti i continenti, con una presenza capillare e prodotti progettati per le specifiche esigenze di ogni mercato.

Per la sua qualità superiore la gamma Simmons è stata preferita da 18 delle 20 principali catene alberghiere internazionali e da un vastissimo numero di hotel indipendenti di prestigio, in ogni angolo della terra.







1901



1958



1971



1996



2017



## EMISSIONI ZERO

SIMMONS SI SCHIERA SEMPRE  
A DIFESA DELL'AMBIENTE  
CON SCELTE GREEN SIA NELLA PRODUZIONE  
CHE NELLA GESTIONE AZIENDALE



SIMMONS DIMOSTRA  
DI AVERE A CUORE  
LA PROTEZIONE  
DELL'AMBIENTE  
SIA NELLE SCELTE  
DI PRODUZIONE  
CHE IN QUELLE DI  
GESTIONE AZIENDALE.  
IN PARTICOLARE,  
SIMMONS COMPENSA  
LA GENERAZIONE DI  
GAS SERRA PORTANDO  
A ZERO IL BILANCIO  
ENERGETICO  
E UTILIZZA SEMPRE PIÙ  
MATERIE PRIME  
RICICLATE.

#### **COMPENSAZIONE CO<sub>2</sub>**

Per controbilanciare i gas serra prodotti a causa del consumo dell'energia utilizzata per gli stabilimenti e il trasporto, Simmons

- impiega energia elettrica da fonti rinnovabili e non inquinanti;
- impiega solo gas naturale certificato a emissioni zero;
- sostiene attività di forestazione (impianto di nuovi alberi e riforestazione di aree boschive);
- acquista titoli di emissione CO<sub>2</sub>.

Queste iniziative portano a zero il proprio bilancio energetico: in pratica, tutta la CO<sub>2</sub> emessa per generare l'energia utilizzata viene compensata. Simmons è certificata a emissioni zero da un organismo indipendente e specializzato che opera secondo le norme e le procedure ESMC ISO 14064-1.





---

**RICICLO MATERIALI E  
PROTEZIONE DELL'AMBIENTE**

Recupero di preziosi materiali di scarto  
attraverso avanzate soluzioni produttive  
nel pieno rispetto dell'ambiente.

---

## RICICLO MATERIALI

### LA PROTEZIONE DELL'AMBIENTE È AL PRIMO POSTO GRAZIE ALL'IMPIEGO DI MATERIE PRIME RICICLATE CHE MIGLIORANO LA QUALITÀ.

Simmons progetta e sviluppa i suoi prodotti con molta attenzione e totale rispetto per l'ambiente, impiega nella produzione materiali innovativi che altrimenti sarebbero da smaltire e adotta le soluzioni più avanzate per prendersi sempre cura dell'ambiente. Tutte le molle **Pocketed Coil™** contengono acciaio riciclato, molti tessuti provengono da coltivazioni eco-friendly rispettose dell'ambiente e le schiume utilizzate non contengono componenti nocivi per l'ozono.

**Il riciclo dei materiali di scarto come miglioramento della qualità:** questi due concetti, spesso pensati come antitetici,

sono stati uniti e combinati da Simmons ed elevati a standard qualitativo di prima scelta:

- **Camelplus** imbottitura dalle eccezionali caratteristiche ottenuta mediante nobilitazione di pelo di cammello di alta qualità non più utilizzabile nell'industria dell'abbigliamento, trattato con speciali procedimenti con ridotto consumo di acqua e con minima emissione di CO<sub>2</sub>; la fibra recuperata ha prestazioni addirittura migliori della fibra originaria (upcycling);
- **Up-Silk** fibra ottenuta mediante recupero degli avanzi della filatura della seta ma con le medesime prestazioni (recycling) in termini di conservazione del calore, di assorbimento dell'umidità e di piacevole sensazione sulla pelle; in più, per aumentarne la resilienza, viene miscelata con fibre di poliestere provenienti dal recupero delle bottiglie di plastica certificato GRS (Global Recycle Standard) permettendo così di riciclare completamente un materiale ad alto impatto ambientale.





# AcarZero™

## PATOLOGIE ALLERGICHE: UN PROBLEMA DA NON SOTTOVALUTARE

I SOGGETTI ALLERGICI  
SONO IN AUMENTO,  
E IL LETTO È UNA "ZONA  
CRITICA" PER LE ALLERGIE.

I DISPOSITIVI ACARZERO™  
ASSICURANO UNA  
PREVENZIONE ATTIVA  
CONTRO I PARASSITI  
SENZA L'USO DI SOSTANZE  
CHIMICHE.

Ben 700 milioni di persone nel mondo soffrono di rinite allergica e asma e le crisi trovano nell'ambiente della stanza da letto il luogo dove spesso si manifestano più acutamente.

Gli acari della polvere, innocui per i più, possono scatenare importanti e pericolose reazioni.

Questi parassiti proliferano nell'arredamento della camera da letto e non sempre è possibile rimuovere ciò che costituisce il loro habitat.

Per ottenere risultati apprezzabili occorre sanificare gli ambienti riducendo al minimo la presenza di allergeni.

Simmons offre soluzioni per prevenire questo problema senza l'utilizzo di sostanze chimiche, a loro volta potenzialmente dannose.

L'innovativa linea **AcarZero™** ha un'efficacia contro gli acari dimostrata scientificamente e contribuisce a rendere anallergica la camera da letto.





## SOLUZIONI ESCLUSIVE PER UN BENESSERE SUPERIORE

### **MOLLE**

#### **Accoglienza progressiva**

Le molle rivestite sono segno di comfort e qualità: si differenziano per tipologia, sostegno, resilienza e funzione.



### **MICRO-MOLLE**

#### **Extra Comfort Micro Coil™**

Le molle miniaturizzate, avvolte in sacchetti di tessuto, si adattano istantaneamente ad ogni forma corporea per un comfort straordinario.



### **MEMORY FOAM**

#### **Sostegno evoluto**

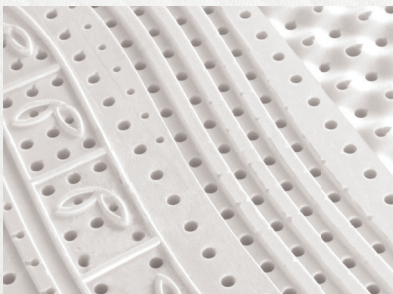
Il memory foam Trycel™ Memored™ è un materiale viscoelastico dalle notevoli proprietà automodellanti e dalla elevata resilienza.



### **LATTICE**

#### **Armonia con la natura**

Il lattice possiede straordinarie e naturali caratteristiche anallergiche e antibatteriche, abbinate ad una grande comodità.



## OGNI SONNO ESIGE IL SUO TEMPO

LA QUANTITÀ DELLE ORE DI SONNO VARIA CON L'ETÀ E DA PERSONA A PERSONA. L'OBIETTIVO DI SIMMONS È ASSICURARE SEMPRE UN RIPOSO DI QUALITÀ.

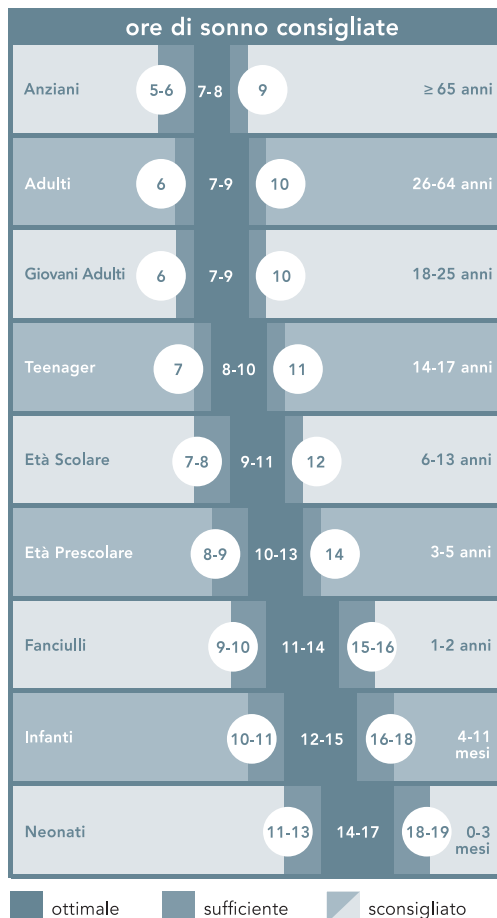
Il sonno è un fattore essenziale per la salute e per il mantenimento della miglior efficienza psico-fisica. Affinché ciò possa avvenire, durante le ore di sonno ci deve essere un rilassamento muscolare ottimale unito al mantenimento di una corretta postura della colonna vertebrale.

**È scientificamente dimostrato che il sonno ha tempi e modi di realizzazione ben precisi e che deve essere di almeno 7-9 ore (nell'età adulta) affinché tutte le sue fasi si possano svolgere compiutamente.**

Anche la scelta del materasso ha un'importanza fondamentale per la qualità del riposo: infatti il materasso influisce sul modo in cui ci si risveglia al mattino, sull'umore e sulle capacità di reazione.

Il materasso va selezionato in funzione delle necessità dell'organismo, sia per la rigidità che per la capacità di accoglienza, senza dimenticare preziose caratteristiche opzionali come la climatizzazione e la protezione antiallergica.

Simmons propone una gamma evoluta di materassi e accessori per un sonno di qualità, capaci di soddisfare al meglio le esigenze di qualsiasi persona, ad ogni età.



## SCEGLI IL MATERASSO ADATTO A TE

Usare l'Indice di Massa Corporea (IMC) - Body Mass Index (BMI) - per orientarsi nella scelta del tipo di portanza idonea alle proprie esigenze.

Il BMI è un dato biometrico che viene utilizzato come indicatore universale dello stato di peso forma di una persona. In sintesi, è un indice, riconosciuto dall'OMS (Organizzazione Mondiale della Sanità) che mette in rapporto il peso corporeo con l'altezza.

Nella progettazione di un materasso uno dei valori considerati è il BMI, in quanto parametro di riferimento generale ma non generico. Analogamente può essere utilizzato per orientarsi nella scelta della portanza di un materasso. È un indice semplice da calcolare ed ha valore sia per gli uomini che per le donne.

La formula per calcolarlo è: peso corporeo espresso in Kg diviso l'altezza, espressa in metri, elevata al quadrato.

$$\text{BMI} = \frac{\text{Kg}}{h^2}$$

Ad esempio se il peso è di 80 Kg e l'altezza di m 1,70 il BMI sarà:

$$\text{BMI} = \frac{80}{1,70 \times 1,70} = 27,7$$

Ad ogni valore del BMI corrisponde una particolare condizione. Considerando che, al di là del peso è molto importante che il corpo sia sorretto in maniera corretta, la tabella può fornire un'utile indicazione in linea di principio.

BMI	CONDIZIONE	PORTANZA SUGGERITA
< 18,5	sottopeso	soffice
18,5-25	normopeso	soffice - media
25-30	sovrapeso	media - media/rigida
30-40	obesità di medio grado	rigida
> 40	obesità di alto grado	rigida

Ovviamente questa indicazione è di massima, poiché non tiene conto del tipo di costituzione fisica (longilinea, media, robusta). Inoltre la scelta deve poi essere fatta tenendo in considerazione altri fattori, quali l'età, la presenza di patologie a carico dell'apparato muscolo-scheletrico, senza dimenticare le preferenze personali. Nel caso considerato (BMI = 27,7) il soggetto può valutare una portanza media e di conseguenza partire da questa valutazione per scegliere il materasso più adatto.

È però opportuno ricordare che, comunque, rimane un calcolo di massima e pertanto la decisione di acquisto del materasso non deve essere presa solo in funzione della tabella BMI.

TABELLA BODY MASS INDEX (BMI) - INDICE DI MASSA CORPOREA (IMC)

		peso in Kg								peso in Kg							
		50	55	60	65	70	75	80	85	90	95	100	105	110	115	120	
altezza in m	1,50	22,2	24,4	26,7	28,9	31,1	33,3	35,6	37,8	40,0	42,2	44,4	46,7	48,9	51,1	53,3	
	1,55	20,8	22,9	25,0	27,1	29,1	31,2	33,3	35,4	37,5	39,5	41,6	43,7	45,8	47,9	49,9	
	1,60	19,5	21,5	23,4	25,4	27,3	29,3	31,3	33,2	35,2	37,1	39,1	41,0	43,0	44,9	46,9	
	1,65	18,4	20,2	22,0	23,9	25,7	27,5	29,4	31,2	33,1	34,9	36,7	38,6	40,4	42,2	44,1	
	1,70	17,3	19,0	20,8	22,5	24,2	26,0	27,7	29,4	31,1	32,9	34,6	36,3	38,1	39,8	41,5	
	1,75	16,3	18,0	19,6	21,2	22,9	24,5	26,1	27,8	29,4	31,0	32,7	34,3	35,9	37,6	39,2	
	1,80	15,4	17,0	18,5	20,1	21,6	23,1	24,7	27,2	27,8	29,3	30,9	32,4	34,0	35,5	37,0	
	1,85	14,6	16,1	17,5	19,0	20,5	21,9	23,4	24,8	26,3	27,8	29,2	30,7	32,1	33,6	35,1	
	1,90	13,9	15,2	16,6	18,0	19,4	20,8	22,2	23,5	24,7	26,3	27,7	29,1	30,5	31,9	33,2	
	1,95	13,1	14,5	15,8	17,1	18,4	19,7	21,0	22,4	23,7	25,0	26,3	27,6	28,9	30,2	31,6	
	2,00	12,5	13,8	15,0	16,3	17,5	18,8	20,0	21,3	22,5	23,8	25,0	26,3	27,5	28,8	30,0	
	2,05	11,9	13,1	14,3	15,5	16,7	17,8	19,0	20,2	21,4	22,6	23,8	25,0	26,2	27,4	28,6	
2,10	11,3	12,5	13,6	14,7	15,9	17,0	18,1	19,3	20,4	21,5	22,7	23,8	24,9	26,1	27,2		



## UN RIPOSO OTTIMALE PER UN PIENO DI ENERGIA

La linea **Dynamic** è pensata per il rapido recupero delle energie fisiche combinato con un'ergonomia ottimale. Gli innovativi materiali utilizzati, le grandi capacità tecniche e gli studi delle tecnologie impiegate fanno di questi prodotti gli ultimi ritrovati nel campo del riposo.

I materassi della linea **Dynamic** incorporano caratteristiche peculiari e specifici componenti che determinano molteplici effetti benefici sul recupero fisico e sulla salute in generale.

Per ottenere questo effetto rinvigorente e fortificante vengono combinate tra loro:

- innovative **schiume ecologiche Trycel™** dotate di proprietà decomprimenti per minimizzare le stasi venose e linfatiche dovute alla compressione dei tessuti sotto il peso del corpo durante il riposo;
- **fibre elastiche Relastic™ Fiber**, un materiale tecnico di ultima generazione a bassissimo impatto ambientale,

completamente riciclabile e automodellante che garantisce una stabilità morfologica superiore, un ottimo effetto traspirante ed un'altissima resilienza, anche dopo ripetute pressioni;

- esclusive **imbottiture Renergie™ Fiber** che incorporano nanoparticelle che assorbono l'energia termica emessa dal corpo umano e la trasformano in Infrarossi Lunghi (FIR) che vengono riflessi sul corpo umano durante il sonno. Ciò determina la dilatazione dei vasi capillari, un sensibile incremento della circolazione sanguigna con conseguente aumento dell'ossigeno trasportato alle cellule e un'attivazione del metabolismo dei tessuti. I tessuti muscolari si rilassano, sciogliendo così ogni tensione, perché l'esposizione agli infrarossi facilita ed accorcia i tempi di recupero e di guarigione da tutte quelle patologie legate alle articolazioni, ai tendini ed ai muscoli, quali tensioni e contratture.



SCOPRI  
MAGGIORI  
DETTAGLI

## Grand Tradition™ Dynamic

Aspetto estetico impareggiabile, comfort straordinario con morbidezza esaltata dalle imbottiture distribuite su entrambi i lati.

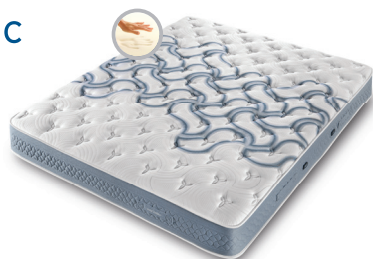


BIACTIVE™  
SMART RESPONSE™

RENERGIE™  
FIBER

PROPRIETÀ  
DECOMPRIMENTI

ELEVATA  
TRASPIRABILITÀ



Altezza materasso: cm 26/28 circa  
Rivestimento: 15% Viscosa - 85% Poliestere

## Excellence™ Dynamic

Struttura No Flip che concentra le imbottiture nella parte superiore, aspetto estetico esclusivo e raffinato, massima morbidezza.



BIACTIVE™  
SMART RESPONSE™

RENERGIE™  
FIBER

PROPRIETÀ  
DECOMPRIMENTI

ELEVATA  
TRASPIRABILITÀ

NO FLIP  
SYSTEM



Altezza materasso: cm 24/26 circa  
Rivestimento: 15% Viscosa - 85% Poliestere

## Plenitude™ Dynamic

Esalta comfort ed ergonomicità grazie a Pillow Top, lo strato cuscinetto realizzato con l'esclusivo e brevettato High Comfort Process di Simmons.



BIACTIVE™  
SMART RESPONSE™

RENERGIE™  
FIBER

PROPRIETÀ  
DECOMPRIMENTI

ELEVATA  
TRASPIRABILITÀ



Altezza materasso: cm 27/29 circa  
Rivestimento: 36% Viscosa - 64% Poliestere

## Supreme™ Dynamic

Struttura No Flip con imbottiture concentrate nella parte superiore, supporto anatomico e comfort sempre eccezionale.



BIACTIVE™  
SMART RESPONSE™

RENERGIE™  
FIBER

PROPRIETÀ  
DECOMPRIMENTI

ELEVATA  
TRASPIRABILITÀ

NO FLIP  
SYSTEM

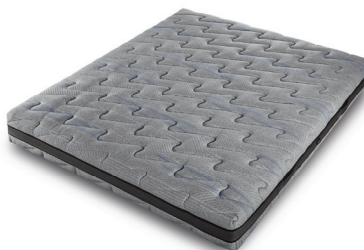


Altezza materasso: cm 23/25 circa  
Rivestimento: 15% Viscosa - 85% Poliestere



## Activ™ Dynamic

Assicura la massima comodità in qualsiasi posizione grazie ad un supporto ergonomico flessibile nel completo rispetto dell'anatomia del corpo.



Altezza materasso: cm 23/25 circa  
Rivestimento: 15% Viscosa - 85% Poliestere



FLEXIBLE INDEPENDENT POCKETED COIL™



RENERGIE™ FIBER



PROPRIETÀ DECOMPRIMENTI



ELEVATA TRASPIRABILITÀ

## Quietude™ Feeling

Innovativo e raffinato, performance di grande elasticità con la struttura a molle rivestite e indipendenti per un comfort impareggiabile.



Altezza materasso: cm 22/24 circa  
Rivestimento: 40% Poliammide - 20% Viscosa - 20% Poliestere - 20% Coolmax



THE ORIGINAL INDEPENDENT POCKETED COIL™



DORSOPEDIC™ FIRM INDEPENDENT POCKETED COIL™



RENERGIE™ FIBER



PROPRIETÀ DECOMPRIMENTI



ELEVATA TRASPIRABILITÀ



NO FLIP SYSTEM

## Quietude™ Elegance™ Dynamic

Sostegno anatomico ed eccellente livello di comfort, con un tocco di raffinata eleganza nell'estetica e con l'impiego di materiali innovativi e pregiati.



Altezza materasso: cm 24/26 circa  
Rivestimento: 100% Poliestere



THE ORIGINAL INDEPENDENT POCKETED COIL™



DORSOPEDIC™ FIRM INDEPENDENT POCKETED COIL™



RENERGIE™ FIBER



PROPRIETÀ DECOMPRIMENTI



ELEVATA TRASPIRABILITÀ

## Quietude™ Life

Sostegno anatomico che unisce in maniera ottimale l'ergonomia con un eccellente livello di comfort.



Altezza materasso: cm 23/25 circa  
Rivestimento: 100% Poliestere



THE ORIGINAL INDEPENDENT POCKETED COIL™



ELEVATA TRASPIRABILITÀ

## MOLLE TRADIZIONALI

### Emotion

Qualità accessibile con un sostegno ergonomico che unisce una rigidità perfettamente calibrata con un buon livello di comfort.



MOLLE  
ADJUSTO-REST™



ELEVATA  
TRASPIRABILITÀ



Altezza materasso: cm 23/25 circa  
Rivestimento: 100% Poliestere

### Life™

Supporto anatomico dall'ottima adattabilità e tessuto traspirante per un comfort esclusivo ed ergonomico.



MOLLE  
ADJUSTO-REST™



ELEVATA  
TRASPIRABILITÀ



Altezza materasso: cm 21/23 circa  
Rivestimento: 100% Poliestere

## SCHIUME TRYCEL™

### Nostress Memored™

Struttura anatomica combinata con l'abbinamento di 2 materiali, per un comfort ottimale che unisce un perfetto adattamento morfologico a un sostegno calibrato.



STRATI SAGOMATI  
CON TRYCEL™  
MEMORED™ HC



RENERGIE™  
FIBER



PROPRIETÀ  
DECOMPRIENTI



ELEVATA  
TRASPIRABILITÀ



Altezza materasso: cm 23/25 circa - Altezza struttura: cm 20  
Rivestimento: 90% Poliestere - 10% Cotone

### Energy Memored™

Struttura anatomica combinata e tessuto stretch imbottito ad alta e veloce dispersione dell'umidità per un'azione termoregolante costante.



STRATI SAGOMATI  
CON TRYCEL™  
MEMORED™ HC



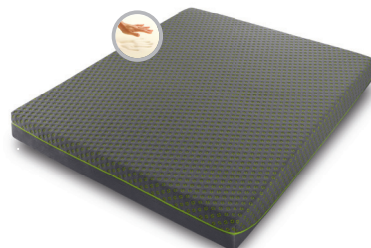
PROPRIETÀ  
DECOMPRIENTI



ELEVATA  
TRASPIRABILITÀ



NO FLIP  
SYSTEM



Altezza materasso: cm 20/21 circa - Altezza struttura: cm 20  
Rivestimento: 90% Poliestere - 10% Cotone





## Trycel™ 320 Dynamic

Sostegno anatomico e struttura combinata per una completa adattabilità, diversa portanza e rivestimento sfoderabile.



STRATI SAGOMATI  
CON TRYCEL™  
MEMORED™ HC



RENERGIE™  
FIBER



PROPRIETÀ  
DECOMPRIMENTI



ELEVATA  
TRASPIRABILITÀ

Altezza materasso: cm 24/26 circa - Altezza struttura: cm 20 circa  
Rivestimento: 90% Poliestere - 10% Cotone

## Trycel™ 220 Dynamic

Sostegno anatomico, rivestimento sfoderabile, diverse portanze a scelta e adattabilità al corpo ottimale.



STRATI SAGOMATI  
CON TRYCEL™  
MEMORED™ HC



RENERGIE™  
FIBER



PROPRIETÀ  
DECOMPRIMENTI



ELEVATA  
TRASPIRABILITÀ

Altezza materasso: cm 24/26 circa - Altezza struttura: cm 20 circa  
Rivestimento: 100% Poliestere

## LATTICE

## Premium™ Plus Dynamic

Innovativo sostegno anatomico in lattice combinato con memory foam automodellante per un comfort straordinario.



100% LATTICE  
PERFORATO CON  
TRYCEL™ MEMORED™ HC



RENERGIE™  
FIBER



PROPRIETÀ  
DECOMPRIMENTI



ELEVATA  
TRASPIRABILITÀ



NO FLIP  
SYSTEM

Altezza materasso: cm 21/23 circa -  
Altezza struttura: cm 20 circa  
Rivestimento: 15% Viscosa - 85% Poliestere





## RIPOSO PERFETTO PER ESSERE SEMPRE IN CONTATTO CON LA NATURA

I materassi della linea **Natural** aiutano a rimanere in armonia con la natura grazie all'impiego di materiali naturali come il cashmere, la pura lana vergine, il lino, il cotone organico e le fibre di bamboo. Anche la loro produzione avviene con processi rispettosi dell'ambiente, riduzione degli scarti, utilizzo di energia verde e con impronta di Carbonio pari a zero.

La linea **Natural** rappresenta l'innovazione nel segno della tradizione, della qualità e del pieno rispetto della Natura. Dotati dei migliori tessuti e frutto delle più pregiate lavorazioni, questi prodotti usano anche materie prime che toccano il tema del riciclo nel rispetto dell'ecologia e di un'economia sostenibile.

Senza rinunciare all'alta qualità che da sempre contraddistingue i prodotti Simmons, i materassi della linea **Natural** incorporano ricercate imbottiture ad alte prestazioni provenienti da processi di upcycling e recycling:

- **Camelplus**, imbottitura dalle eccezionali caratteristiche ottenuta mediante nobilitazione di pelo di cammello di alta qualità non più utilizzabile nell'industria dell'abbigliamento, trattato con speciali procedimenti con ridotto consumo di acqua e con minima emissione di CO<sub>2</sub>; la fibra recuperata ha prestazioni addirittura migliori della fibra originaria (upcycling);
- **Up-Silk**, fibra ottenuta mediante recupero degli avanzi della filatura della seta ma con le medesime prestazioni (recycling) in termini di conservazione del calore, di assorbimento dell'umidità e di piacevole sensazione sulla pelle; in più, per aumentarne la resilienza, viene miscelata con fibre di poliestere provenienti dal recupero delle bottiglie di plastica certificato GRS (Global Recycle Standard), permettendo così di riciclare completamente un materiale ad alto impatto ambientale.



SCOPRI  
MAGGIORI  
DETTAGLI

## Grand Tradition™ Natural

Aspetto estetico impareggiabile e comfort esaltato dall'innovativa struttura a molleggio differenziato.



BIACTIVE™  
SMART RESPONSE™



CAMELPLUS



UP-SILK



ELEVATA  
TRASPIRABILITÀ



Altezza materasso: cm 28/30 circa  
Rivestimento: 13% Viscosa - 83% Poliestere - 4% Elastan

## Excellence™ Smart

Innovativa struttura a molleggio differenziato ed aspetto estetico impareggiabile.



BIACTIVE™  
SMART RESPONSE™



CAMELPLUS



UP-SILK



ELEVATA  
TRASPIRABILITÀ



NO FLIP  
SYSTEM



Altezza materasso: cm 26/28 circa  
Rivestimento: 15% Viscosa - 85% Poliestere

## Plenitude™ Natural

Esalta comfort ed ergonomicità grazie alla struttura differenziata, al sostegno anatomico e allo strato cuscinetto Pillow Top brevettato.



BIACTIVE™  
SMART RESPONSE™



UP-SILK



PURA LANA



ELEVATA  
TRASPIRABILITÀ



Altezza materasso: cm 26/28 circa  
Rivestimento: 59% Poliestere - 7% Cotone - 33% Viscosa - 1% Elastan

## Supreme™ Smart

Comfort impareggiabile grazie all'abbinamento del poliuretano con pregiate imbottiture naturali.



BIACTIVE™  
SMART RESPONSE™



RELASTIC™  
FIBER



VELLO  
D'AGNELLI



LINO



ELEVATA  
TRASPIRABILITÀ



NO FLIP  
SYSTEM



Altezza materasso: cm 23/25 circa  
Rivestimento: 26% Viscosa - 74% Poliestere

## Supreme™ Natural

Comfort impareggiabile grazie all'innovativo abbinamento del poliuretano ad alta elasticità con le peggiate imbottiture naturali.



BIACTIVE™  
SMART RESPONSE™



CASHMERE



LINO



ELEVATA  
TRASPIRABILITÀ

Altezza materasso: cm 23/25 circa  
Rivestimento: 59% Poliestere - 7% Cotone - 33% Viscosa - 1% Elastan



NATURAL

## Quietude™ Elegance Natural

Sostegno anatomico, eccellente livello di comfort, raffinata eleganza nell'estetica, impiego di materiali innovativi e pregiati.



THE ORIGINAL  
INDEPENDENT  
POCKETED COIL™



DORSOPEDIC™  
FIRM INDEPENDENT  
POCKETED COIL™



LANA



COTONE  
BIANCO



ELEVATA  
TRASPIRABILITÀ

Altezza materasso: cm 24/26 circa  
Rivestimento: 50% Viscosa/Bamboo -  
25% Poliammide - 25% Poliestere

## Quietude™ Fascination Natural

Sostegno anatomico ed eccellente livello di comfort, con un tocco di raffinata eleganza nell'estetica.



THE ORIGINAL  
INDEPENDENT  
POCKETED COIL™



DORSOPEDIC™  
FIRM INDEPENDENT  
POCKETED COIL™



COTONE  
BIANCO



LANA BIANCA



ELEVATA  
TRASPIRABILITÀ

Altezza materasso: cm 22/24 circa  
Rivestimento: 52% Cotone - 48% Poliestere

## Quietude™ Emotion

Sostegno anatomico, eccellente livello di comfort, rigidità ergonomica, perfetta adattabilità al corpo.



THE ORIGINAL  
INDEPENDENT  
POCKETED COIL™



COTONE  
BIANCO



FIBRE  
ANALLERGICHE



ELEVATA  
TRASPIRABILITÀ

Altezza materasso: cm 22/24 circa  
Rivestimento: 100% Poliestere

## MOLLE TRADIZIONALI

### Dorsopedic™ Eminence Natural

Sostegno ergonomico a rigidità differenziata con uno strato in poliuretano indeformabile in entrambi i lati per un comfort superlativo.



MOLLE  
ADJUSTO-REST™  
PLUS



MOLLE  
ADJUSTO-REST™



LANA



COTONE



ELEVATA  
TRASPIRABILITÀ



Altezza materasso: cm 24/26 circa  
Rivestimento: 50% Viscosa/Bamboo -  
25% Poliammide - 25% Poliestere

### Dorsopedic™ Superior Natural

Ottimo sostegno ergonomico dalle differenti rigidità con un grado di comfort ottimale.



MOLLE  
ADJUSTO-REST™  
PLUS



MOLLE  
ADJUSTO-REST™



COTONE  
BIANCO



LANA  
BIANCA



ELEVATA  
TRASPIRABILITÀ



Altezza materasso: cm 23/25 circa  
Rivestimento: 52% Cotone - 48% Poliestere

## SCHIUME TRYCEL™

### Trycel™ 422 Natural

Straordinario comfort automodellante con pannello reversibile Smart Pad dalle pregiate imbottiture naturali.



STRATI SAGOMATI  
CON TRYCEL™  
MEMORED™ HC



CAMEL PLUS



UP-SILK



ELEVATA  
TRASPIRABILITÀ



NO FLIP  
SYSTEM



Altezza materasso: cm 26/28 circa - struttura cm 22  
Rivestimento: 15% Viscosa - 85% Poliestere

### Trycel™ 320 Natural

Sostegno anatomico e struttura a zone differenziate, diversa portanza e rivestimento sfoderabile.



STRATI SAGOMATI  
CON TRYCEL™  
MEMORED™ HC



LANA  
BIANCA



LINO



ELEVATA  
TRASPIRABILITÀ



Altezza materasso: cm 23/25 circa - struttura cm 20  
Rivestimento: 100% Poliestere

## SCHIUME TRYCEL™

### Trycel™ 220 Natural

Sostegno anatomico e struttura a zone differenziate, diversa portanza e rivestimento sfoderabile.



STRATI SAGOMATI  
CON TRYCEL™  
MEMORED™ HC



LANA BIANCA



LINO



ELEVATA  
TRASPIRABILITÀ



Altezza materasso: cm 23/25 circa - struttura cm 20  
Rivestimento: 100% Poliestere



NATURAL

## LATTICE

### Expression™

Sostegno anatomico differenziato con 7 zone fisiologiche a totale traspirazione per un comfort ottimale.



100% LATTICE  
NATURALE PERFORATO  
E MICROAERATO



CASHMERE



PURA LANA



ELEVATA  
TRASPIRABILITÀ



NO FLIP  
SYSTEM



Altezza materasso: cm 20/22 circa - struttura cm 18  
Rivestimento: 10% Viscosa - 90% Poliestere

### Premium™ Natural

Sostegno anatomico in lattice con traspirazione superficiale ottimizzata che favorisce il costante ricambio dell'aria.



100% LATTICE  
PERFORATO  
E MICROAERATO



LANA BIANCA



LINO



ELEVATA  
TRASPIRABILITÀ



Altezza materasso: cm 20/22 circa - struttura cm 18  
Rivestimento: 10% Viscosa - 90% Poliestere

### Superior™ Natural

Sostegno anatomico in lattice per un supporto dorsale calibrato, differenziato ed ottimale.



100% LATTICE  
PERFORATO  
E MICROAERATO



LANA BIANCA



LINO



ELEVATA  
TRASPIRABILITÀ



Altezza materasso: cm 19/21 circa - struttura cm 16  
Rivestimento: 10% Viscosa - 90% Poliestere







## PREVENZIONE DELLE ALLERGIE SENZA SOSTANZE CHIMICHE

I materassi della linea **Healthy** sono realizzati con innovative soluzioni tecniche che consentono e agevolano la loro periodica manutenzione e pulizia, per ridurre la presenza di allergeni e assicurare nel tempo la massima igiene contribuendo al benessere ed alla salute dell'utilizzatore.

L'impiego di materiali selezionati, con proprietà anallergiche e antibatteriche specifiche, quali il rilascio di ioni d'argento, consente di combattere la colonizzazione da parte degli acari della polvere e di prevenire o ridurre la loro presenza nell'ambiente domestico, talora causa di riniti allergiche e addirittura di forti reazioni asmatiche.

La combinazione di particolari tessuti e di evoluti dispositivi tecnologici ad ultrasuoni assicura una protezione unica e senza precedenti. La linea **Healthy** aggiunge quindi la protezione al sostegno ergonomico, anche

grazie alle innovative tecnologie adottate quali:

- il rivoluzionario **dispositivo ad ultrasuoni AcarZero™** che costituisce una protezione attiva contro gli acari ed assicura un'azione immediata ed efficace senza l'impiego di biocidi né sostanze chimiche dannose per l'uomo e per l'ambiente;
- **fibre elastiche Relastic™ Fiber**, un materiale tecnico di ultima generazione, lavabile ad acqua, che costituisce un ambiente ostile alla proliferazione dei parassiti perché non trattiene la polvere e l'umidità emessa dal corpo umano. Inoltre è automodellante per una stabilità morfologica superiore ed un'altissima resilienza, anche dopo ripetuti lavaggi.



HEALTHY



SCOPRI  
MAGGIORI  
DETTAGLI

## Grand Tradition™ Healthy

Aspetto estetico impareggiabile con comfort esaltato dall'innovativa struttura e con tessuto tecnologico antistatico stretch con protezione igienica Silver Clean.



BIACTIV™  
SMART RESPONSE™



HYPOALLERGENIC  
RELASTIC™ FIBER



FIBRE  
ANALLERGICHE



ELEVATA  
TRASPIRABILITÀ



NO FLIP  
SYSTEM



Altezza materasso: cm 26/28 circa  
Rivestimento: 15% Viscosa - 82% Poliestere - 3% Elastan

## Excellence™ Healthy

Comfort superiore grazie alla struttura innovativa, sostegno anatomico per ogni zona del corpo e protezione allergica.



BIACTIV™  
SMART RESPONSE™



HYPOALLERGENIC  
RELASTIC™ FIBER



FIBRE  
ANALLERGICHE



ELEVATA  
TRASPIRABILITÀ



NO FLIP  
SYSTEM



Altezza materasso: cm 23/25 circa  
Rivestimento: 26% Viscosa - 74% Poliestere

## Supreme™ Healthy

Comfort impareggiabile grazie all'innovativo abbinamento del poliuretano ad alta elasticità con le pregiate imbottiture e protezione allergica.



BIACTIV™  
SMART RESPONSE™



HYPOALLERGENIC  
RELASTIC™ FIBER



FIBRE  
ANALLERGICHE



ELEVATA  
TRASPIRABILITÀ



NO FLIP  
SYSTEM



Altezza materasso: cm 22/24 circa  
Rivestimento: 50% Viscosa - 50% Poliestere

## Activ™ Healthy

Ideale in abbinamento a reti dinamiche manuali ed elettriche grazie alla snodabilità della struttura nel completo rispetto dell'anatomia del corpo.



FLEXIBLE  
INDEPENDENT  
POCKETED COIL™



HYPOALLERGENIC  
RELASTIC™ FIBER



FIBRE  
ANALLERGICHE



ELEVATA  
TRASPIRABILITÀ



NO FLIP  
SYSTEM



Altezza materasso: cm 23/25 circa  
Rivestimento: 26% Viscosa - 74% Poliestere

## Quietude™ Elegance Healthy

Sostegno anatomico, eccellente livello di comfort, raffinata eleganza nell'estetica, impiego di materiali innovativi e pregiati e protezione anallergica.



THE ORIGINAL INDEPENDENT POCKETED COIL™



DORSOPEDIC™ FIRM INDEPENDENT POCKETED COIL™



HYPOALLERGENIC RELASTIC™ FIBER



ELEVATA TRASPIRABILITÀ



NO FLIP SYSTEM

Altezza materasso: cm 22/24 circa  
Rivestimento: 50% Viscosa - 50% Poliestere

## Quietude™ Sensation Healthy

Sostegno anatomico ed eccellente livello di comfort, con un tocco di raffinata eleganza nell'estetica e predisposizione alla protezione anallergica.



THE ORIGINAL INDEPENDENT POCKETED COIL™



DORSOPEDIC™ FIRM INDEPENDENT POCKETED COIL™



HYPOALLERGENIC RELASTIC™ FIBER



FIBRE ANALLERGICHE



ELEVATA TRASPIRABILITÀ

Altezza materasso: cm 22/24 circa  
Rivestimento: 100% Poliestere

## Quietude™ Fascination Healthy

Comfort eccellente, estetica di raffinata eleganza, sostegno anatomico e predisposizione alla protezione anallergica.



THE ORIGINAL INDEPENDENT POCKETED COIL™



DORSOPEDIC™ FIRM INDEPENDENT POCKETED COIL™



FIBRE ANALLERGICHE



ELEVATA TRASPIRABILITÀ

Altezza materasso: cm 23/25 circa  
Rivestimento: 37% Viscosa - 63% Poliestere

## Quietude™ Basic

Sostegno anatomico, ottimo livello di comfort grazie al sostegno ergonomico e predisposizione alla protezione anallergica.



THE ORIGINAL INDEPENDENT POCKETED COIL™



FIBRE ANALLERGICHE



ELEVATA TRASPIRABILITÀ

Altezza materasso: cm 23/25 circa  
Rivestimento: 100% Poliestere



## MOLLE TRADIZIONALI

### Dorsopedic™ Eminence Healthy

Sostegno ergonomico a rigidità differente con uno strato in poliuretano indeformabile per un comfort superlativo e protezione anallergica.



MOLLE  
ADJUSTO-REST™  
PLUS



MOLLE  
ADJUSTO-REST™



HYPOALLERGENIC  
RELASTIC™ FIBER



FIBRE  
ANALLERGICHE



ELEVATA  
TRASPIRABILITÀ



NO FLIP  
SYSTEM



Altezza materasso: cm 22/24 circa  
Rivestimento: 50% Viscosa - 50% Poliestere

### Dorsopedic™ Reflection Healthy

Ottimo sostegno ergonomico dalle differenti rigidità con un grado di comfort ottimale e predisposizione alla protezione anallergica.



MOLLE  
ADJUSTO-REST™  
PLUS



MOLLE  
ADJUSTO-REST™



HYPOALLERGENIC  
RELASTIC™ FIBER



FIBRE  
ANALLERGICHE



ELEVATA  
TRASPIRABILITÀ



Altezza materasso: cm 22/24 circa  
Rivestimento: 100% Poliestere

### Dorsopedic™ Superior™ Healthy

Comfort ottimale, supporto ergonomico con differenti rigidità e predisposizione alla protezione anallergica.



MOLLE  
ADJUSTO-REST™  
PLUS



MOLLE  
ADJUSTO-REST™



FIBRE  
ANALLERGICHE



ELEVATA  
TRASPIRABILITÀ



Altezza materasso: cm 23/25 circa  
Rivestimento: 37% Viscosa - 63% Poliestere

## SCHIUME TRYCEL™

### Trycel™ 422 Healthy

Comfort impareggiabile grazie all'abbinamento degli strati in Trycel™ Memored™ HC alle imbottiture ed alle speciali fibre a memoria di forma del pannello SmartPad.



STRATI SAGOMATI  
CON TRYCEL™  
MEMORED™ HC



HYPOALLERGENIC  
RELASTIC™ FIBER



FIBRE  
ANALLERGICHE



ELEVATA  
TRASPIRABILITÀ



NO FLIP  
SYSTEM



Altezza materasso: cm 26/28 circa - struttura cm 22  
Rivestimento: 26% Viscosa - 74% Poliestere

## SCHIUME TRYCEL™

### Trycel™ 320 Healthy

Sostegno anatomico e struttura combinata con rivestimento sfoderabile, diversa portanza e protezione allergergica.



STRATI SAGOMATI  
CON TRYCEL™  
MEMORED™ HC



HYPOALLERGENIC  
RELASTIC™ FIBER



FIBRE  
ANALLERGICHE



ELEVATA  
TRASPIRABILITÀ



Altezza materasso: cm 23/25 circa - struttura cm 20  
Rivestimento: 36% Coolever - 64% Poliestere

### Trycel™ 220 Healthy

Sostegno anatomico e struttura combinata con rivestimento sfoderabile, diversa portanza e predisposizione alla protezione allergergica.



STRATI SAGOMATI  
CON TRYCEL™  
MEMORED™ HC



FIBRE  
ANALLERGICHE



ELEVATA  
TRASPIRABILITÀ



Altezza materasso: cm 23/25 circa - struttura cm 20  
Rivestimento: 50% Viscosa - 50% Poliestere

## LATTICE

### Premium™ Healthy

Sostegno anatomico in 100% lattice naturale con traspirazione superficiale ottimizzata e protezione allergergica.



100% LATTICE  
PERFORATO  
E MICROAERATO



HYPOALLERGENIC  
RELASTIC™ FIBER



FIBRE  
ANALLERGICHE



ELEVATA  
TRASPIRABILITÀ



Altezza materasso: cm 21/23 circa - struttura cm 18  
Rivestimento: 36% Coolever - 64% Poliestere

### Superior™ Healthy

Sostegno anatomico in 100% lattice naturale per un supporto dorsale calibrato ed ottimale, predisposto per la protezione allergergica.



100% LATTICE  
PERFORATO  
E MICROAERATO



FIBRE  
ANALLERGICHE



ELEVATA  
TRASPIRABILITÀ



Altezza materasso: cm 19/21 circa - struttura cm 16  
Rivestimento: 50% Viscosa - 50% Poliestere



HEALTHY



it' **BLACK**

## IL LUSSO INCONTRA LE TECNOLOGIE PIÙ AVANZATE

I materassi **Beautyrest™ Black™** assicurano un riposo indisturbato e corroborante e incorporano le proprietà più esclusive: tessuti di prestigio, tecnologie all'avanguardia, materiali selezionati di eccellente qualità, innovative soluzioni ergonomiche. La gamma di finiture è vastissima e in funzione delle esigenze di comfort dell'utilizzatore, vengono realizzate lavorazioni artigianali esclusive quali strati cuscinetto supplementari (Pillow Top e Top System), rivestimenti interamente sfoderabili e Smart Pad rimovibili.

I materiali comprendono:

- **imbottiture naturali** di grande pregio come il cashmere, la pura lana vergine, il lino, il cotone organico e le fibre di bamboo;
- **imbottiture riciclate** che rispettano ed aiutano l'ambiente come l'**Up-Silk** (fibra ottenuta mediante recupero degli avanzi della filatura della seta ma con le medesime prestazioni -recycling- in termini di conservazione del calore, di assorbimento dell'umidità e di piacevole sensazione sulla pelle; in più, per aumentarne la resilienza, viene miscelata con fibre di poliestere provenienti dal recupero certificato GRS delle bottiglie di plastica permettendo così di riciclare completamente un materiale ad alto impatto ambientale);

- **fibre Renergie™ Fiber** (con nanotecnologie che mantengono il calore del corpo, lo trasformano in Infrarossi Lunghi (FIR) per migliorare l'ossigenazione delle cellule per un rapido recupero delle energie fisiche); **fibre Relastic™ Fiber** (materiale tecnico di ultima generazione che costituisce un ambiente ostile alla proliferazione dei parassiti e automodellante per garantire un'altissima resilienza, anche dopo ripetute pressioni);
- **tessuti speciali con fibra di carbonio** (che sgrava il corpo dalle cariche elettrostatiche accumulate durante il giorno e crea un effetto-barriera contro l'inquinamento elettromagnetico assicurando un sonno più profondo e riposante); ricercati e raffinati tessuti per un look esclusivo e distintivo;
- **strati di Extra Comfort Micro Coil™** (molle miniaturizzate e avvolte in minuscoli sacchetti di tessuto, che si adattano istantaneamente ad ogni forma corporea aggiungendo comfort ineguagliabile a materassi dalle già eccezionali prestazioni ergonomiche).

*Beautyrest*  
BLACK



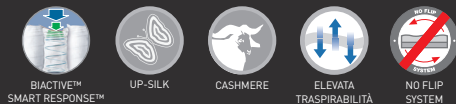
SCOPRI  
MAGGIORI  
DETTAGLI



BLACK

## Regency™

Assicura una qualità del riposo superiore grazie alla concentrazione delle imbottiture sul lato superiore e ad uno strato di Extra Comfort Micro Coil™.



BIACTIVE™ SMART RESPONSE™

UP-SILK

CASHMERE

ELEVATA TRASPIRABILITÀ

NO FLIP SYSTEM



Altezza materasso: cm 31/33 circa  
Rivestimento: 27% Viscosa - 3% Cashmere - 70% Poliestere

## Oyster™

Comfort impareggiabile grazie all'innovativo abbinamento con Pillow Top. Tessuto tecnologico stretch con inserti in filo di Carbonio per assorbire le cariche elettrostatiche accumulate dal corpo e creare un effetto barriera contro l'inquinamento elettromagnetico.



BIACTIVE™ SMART RESPONSE™

RENERGIE™ FIBER

CASHMERE

ELEVATA TRASPIRABILITÀ

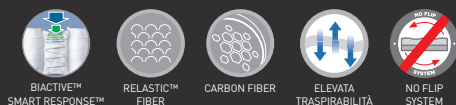
NO FLIP SYSTEM



Altezza materasso: cm 28/30 circa  
Rivestimento: 15% Viscosa - 80% Poliestere - 5% Carbonio antistatico

## Element

Realizzato per assicurare il massimo comfort ed un benessere superiore. Tessuto tecnologico stretch con inserti in filo di Carbonio per assorbire le cariche elettrostatiche accumulate dal corpo e creare un effetto barriera contro l'inquinamento elettromagnetico.



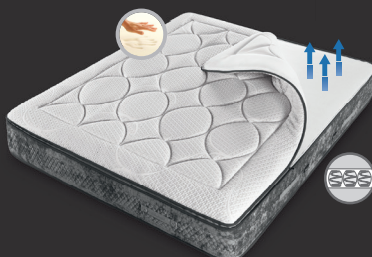
BIACTIVE™ SMART RESPONSE™

RELASTIC™ FIBER

CARBON FIBER

ELEVATA TRASPIRABILITÀ

NO FLIP SYSTEM



Altezza materasso: cm 27/29 circa  
Rivestimento: 78% Poliestere - 13% Viscosa - 4% Elastan - 5% Carbonio antistatico

## Arrow

Esclusivo, con performance automodellanti elevate ed uno strato di Extra Comfort Micro Coil™.



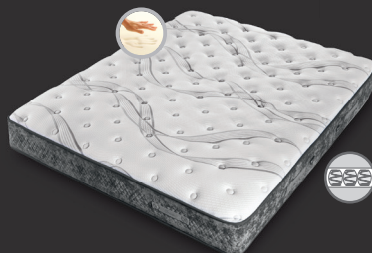
BIACTIVE™ SMART RESPONSE™

RENERGIE™ FIBER

RELASTIC™ FIBER

ELEVATA TRASPIRABILITÀ

NO FLIP SYSTEM



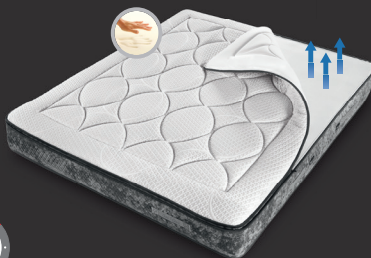
Altezza materasso: cm 27/29 circa  
Rivestimento: 27% Cool Poliammide - 73% Poliestere



## MOLLE RIVESTITE

### Activ™ Black

Massima comodità in tessuto tecnologico stretch con inserti in filo di Carbonio per assorbire le cariche elettrostatiche accumulate dal corpo e creare un effetto barriera contro l'inquinamento elettromagnetico.



FLEXIBLE  
INDEPENDENT  
POCKETED COIL™



RENERGIE™  
FIBER



CARBON FIBER



ELEVATA  
TRASPIRABILITÀ



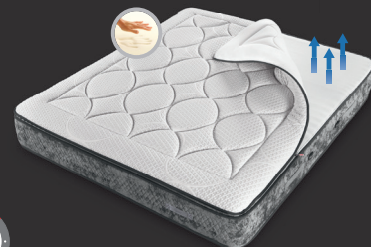
NO FLIP  
SYSTEM

Altezza materasso: cm 27/29 circa  
Rivestimento: 78% Poliestere - 13% Viscosa -  
4% Elastan - 5% Carbonio antistatico

## SCHIUME TRYCEL™

### Trymax

Comfort impareggiabile e tessuto tecnologico stretch con inserti in filo di Carbonio per assorbire le cariche elettrostatiche accumulate dal corpo e creare un effetto barriera contro l'inquinamento elettromagnetico.



STRATI SAGOMATI  
CON TRYCEL™  
MEMORED™ HC



RENERGIE™  
FIBER



CARBON FIBER



ELEVATA  
TRASPIRABILITÀ

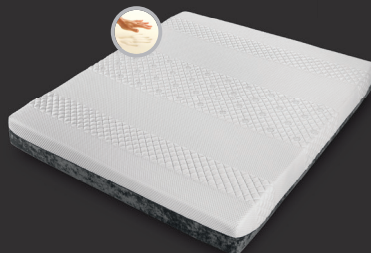


NO FLIP  
SYSTEM

Altezza materasso: cm 25/27 circa - struttura cm 22  
Rivestimento: 78% Poliestere - 13% Viscosa -  
4% Elastan - 5% Carbonio antistatico

### Neovital™

Struttura con abbinamento di materiali differenti per un perfetto adattamento morfologico automodellante e un sostegno calibrato.



STRATI SAGOMATI  
CON TRYCEL™  
MEMORED™ HC



PROPRIETÀ  
DECOMPRIMENTI



ELEVATA  
TRASPIRABILITÀ



NO FLIP  
SYSTEM

Altezza materasso: cm 23 circa - struttura: cm 22  
Rivestimento: 10% Viscosa - 88% Poliestere - 2% Elastan

## LATTICE

### Prime Black

Comfort straordinario con tessuto tecnologico stretch con inserti in filo di Carbonio per assorbire le cariche elettrostatiche accumulate dal corpo e creare un effetto barriera contro l'inquinamento elettromagnetico.



100% LATTICE  
PERFORATO CON  
TRYCEL™ MEMORED™ HC



RENERGIE™  
FIBER



PROPRIETÀ  
DECOMPRIMENTI



ELEVATA  
TRASPIRABILITÀ



NO FLIP  
SYSTEM

Altezza materasso: cm 21/23 circa - struttura cm 20  
Rivestimento: 15% Viscosa - 80% Poliestere -  
5% Carbonio antistatico



BLACK





*it's more*

SIMMONS OFFRE UNA VASTA GAMMA  
DI COMPLEMENTI PRATICI NELL'USO  
E VERSATILI NELLE FUNZIONI,  
REALIZZATI CON UNA CURA SCRUPOLOSA,  
PER ESPRIMERE AL MEGLIO  
IL COMFORT E IL BENESSERE.

## TOPPER E GUANCIALI



COMODI E LEGGERI,  
I TOPPER SIMMONS  
AUMENTANO IL  
COMFORT DEL  
MATERASSO E SONO  
CONFEZIONATI  
A MANO.

I GUANCIALI SIMMONS  
ASSICURANO IL  
GIUSTO SOSTEGNO  
ALLA TESTA E AL  
COLLO E SODDISFANO  
QUALSIASI ESIGENZA  
INDIVIDUALE.

#### I TOPPER

Con Simmons, benessere e raffinatezza si incontrano sempre. Eleganti nella forma e pratici nell'utilizzo, gli originali topper Simmons si adattano su qualsiasi materasso Simmons incrementandone ulteriormente la comodità. Questi topper, realizzati ad uno ad uno artigianalmente e con finiture di pregio, sono disponibili in otto modelli, ciascuno con differenti caratteristiche tecniche.



SCOPRI  
MAGGIORI  
DETTAGLI

#### I GUANCIALI

Per soddisfare ogni esigenza fisiologica, Simmons mette a disposizione una gamma completa di guanciali, realizzati con differenti materiali e dalle specifiche peculiarità. Anatomici, morbidi, medio-morbidi, medi, medio-rigidi, i guanciali Simmons hanno forme e materiali differenti; sono stati studiati per adattarsi a qualsiasi esigenza individuale e per sostenere in modo naturale il peso della testa.



SCOPRI  
MAGGIORI  
DETTAGLI



TOPPER  
**Oxygen**

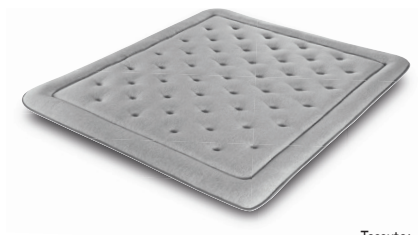
Topper dalle grandi proprietà energizzanti.



RENERGIE™  
FIBER



RELASTIC™  
FIBER



Tessuto:  
18% Viscosa - 82% Poliestere

TOPPER  
**Runner**

Topper dalla magica combinazione di stile e wellness.



RELASTIC™  
FIBER



MEMORY FOAM



Tessuto:  
18% Viscosa - 82% Poliestere



TOPPER  
**Season**

Topper climatizzato dall'impareggiabile comfort.



MICROFILL  
SILVER™



CASHMERE



LINO



Tessuto:  
79% Viscosa - 21% Poliammide

TOPPER  
**Wave**

Topper dai pregiati materiali in armonia con la natura.



PURA LANA



FIBRE DI  
BAMBOO



Tessuto:  
50% Viscosa/Bambou - 25% Poliammide - 25% Poliestere



HEALTHY

## TOPPER Full Season

Topper dall'incomparabile comfort.



MICROFILL  
SILVER™



Tessuto:  
36% Coolever - 64% Poliestere

## TOPPER Silence

Topper dalle grandi prestazioni per chi cerca la massima igiene, appositamente concepito per i soggetti allergici agli acari della polvere.



RELASTIC™  
FIBER



Tessuto:  
100% Poliestere



BLACK

## TOPPER Infinity

Topper lussuoso che incorpora le tecnologie più avanzate.



RENERGIE™  
FIBER



RELASTIC™  
FIBER



CASHMERE



CARBON FIBER



Tessuto:  
78% Poliestere - 13% Viscosa  
4% Elastan - 5% Carbonio antistatico

## TOPPER Helix

Topper dalle superiori ed uniche prestazioni.



RENERGIE™  
FIBER



RELASTIC™  
FIBER



CARBON FIBER



MEMORY FOAM



Tessuto:  
15% Viscosa - 80% Poliestere  
5% Carbonio antistatico

TOPPER  
E GUANCIALI

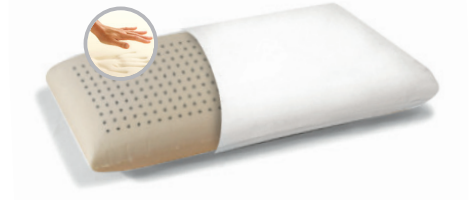


DYNAMIC

## GUANCIALE Memoplan

In memory foam viscoelastico Trycel™  
Memored™ HC.  
Tessuto elastico in puro cotone.

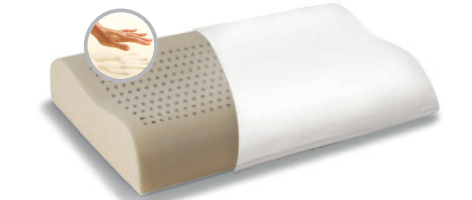
COMFORT **MEDIO**  
CON EFFETTO ACCOGLIENTE  
E RILASSANTE



## GUANCIALE Ergomem

In memory foam viscoelastico Trycel™  
Memored™ HC.  
Tessuto elastico in puro cotone.

COMFORT **ANATOMICO CERVICALE**  
CON EFFETTO ACCOGLIENTE  
E TONIFICANTE



## GUANCIALE Memoris

In memory foam viscoelastico Trycel™  
Memored™ HC.  
Tessuto elastico in puro cotone.

COMFORT **MEDIO/MORBIDO**  
CON EFFETTO ACCOGLIENTE  
E MASSAGGIANTE







NATURAL

GUANCIALE  
**Piuma**

Imbottitura in piuma d'oca cat. extra.  
Tessuto in 100% cotone a tenuta piuma.

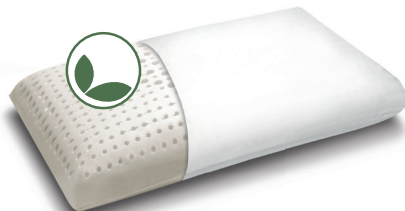
COMFORT **MORBIDO**



GUANCIALE  
**Lattice Planet H10**

In 100% lattice.  
Tessuto elastico in puro cotone.

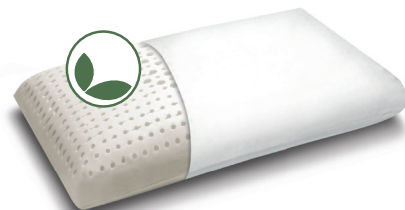
COMFORT **MEDIO**



GUANCIALE  
**Lattice Planet H13**

In 100% lattice.  
Tessuto elastico in puro cotone.

COMFORT **MEDIO**  
CON EFFETTO RILASSANTE



GUANCIALE  
**Lattice Iridium**

In 100% lattice.  
Tessuto elastico in puro cotone.

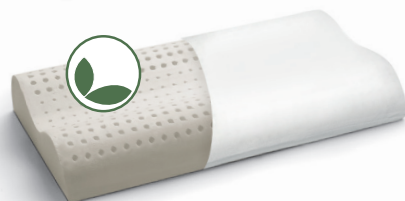
COMFORT **MORBIDO**  
CON EFFETTO AVVOLGENTE



GUANCIALE  
**Lattice Ergon**

In 100% lattice.  
Tessuto elastico in puro cotone.

COMFORT **ANATOMICO CERVICALE**  
CON EFFETTO TONIFICANTE



GUANCIALE  
**Lattice Stratis**

In 100% lattice.  
Tessuto elastico in puro cotone.

COMFORT **MORBIDO**  
CON EFFETTO AVVOLGENTE



TOPPER  
E GUANCIALI



HEALTHY

## GUANCIALE Comfort

Imbottitura in ovatta di poliestere 100%.  
Tessuto in puro cotone.

**COMFORT MEDIO**



## GUANCIALE Lavable

Imbottitura in 100% poliestere siliconato.  
Tessuto in puro cotone.

**COMFORT MEDIO**



## GUANCIALE Comforel

Imbottitura in Comforel poliestere ad  
alta elasticità.  
Tessuto elastico in puro cotone.

**COMFORT MEDIO/MORBIDO**



## GUANCIALE Activ™ by AcarZero™

Imbottitura in fibra anallergica 100% poliestere.  
Tessuto in 100% poliestere.

**COMFORT MEDIO**  
Con cerniera laterale per inserimento dispositivo  
AcarZero™ PILLOW (optional)





BLACK

GUANCIALE

## Passion

In 100% microfibra di poliestere siliconato con trattamento antistatico.  
Tessuto elastico in puro cotone.

COMFORT **MORBIDO**



GUANCIALE

## Black

Composto da due guanciali in microfibra di poliestere siliconato ed, all'interno, una lastra modellata a memoria di forma.  
Tessuto elastico in puro cotone.

COMFORT **PERSONALIZZABILE**  
CON 8 POSSIBILITÀ PER SODDISFARE  
OGNI TIPO DI POSTURA

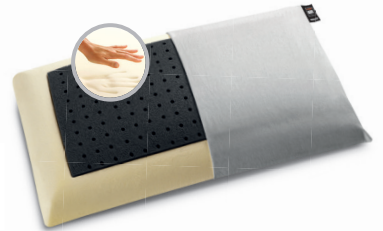


GUANCIALE

## Memoplan ClimActiv™

In memory foam viscoelastico Trycel™ Memored™ ClimActiv™.  
Tessuto elastico in puro cotone.

COMFORT **MEDIO**  
CON EFFETTO ACCOGLIENTE  
E TERMOREGOLANTE

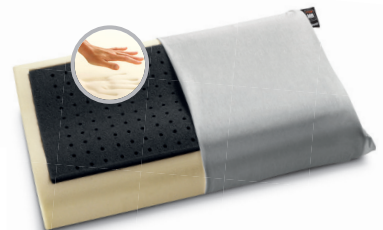


GUANCIALE

## Ergomem ClimActiv™

In memory foam viscoelastico Trycel™ Memored™ ClimActiv™.  
Tessuto elastico in puro cotone.

COMFORT **MEDIO**  
CON EFFETTO ACCOGLIENTE  
E TERMOREGOLANTE  
CON PROFILO CERVICALE



TOPPER  
E GUANCIALI

## FEDERE COPRIGUANCIALE



### FEDERA Frame

Federa copriguanciale in tessuto elastico a mano morbida, fascia perimetrale in speciale tessuto volumetrico tridimensionale che assicura un'elevata traspirabilità e uno scambio termico ottimale. Si adatta ad ogni tipo di cuscino di dimensioni massime cm 50x80, dotata di chiusura con cerniera. Lavabile ad acqua.



Tessuto:  
18% Viscosa - 82% Poliestere,  
fascetta traspirante in tessuto volumetrico



### FEDERA Cotone

Federa copriguanciale in tessuto 100% cotone sanforizzato, irrestingibile e resistente, si adatta ad ogni tipo di cuscino di dimensioni massime cm 50x80, dotata di chiusura con cerniera. Lavabile ad acqua.



Tessuto:  
100% Cotone



### FEDERA Silverfiber™

Federa copriguanciale elastica in tessuto termoregolante ad elevata traspirabilità. Anallergica, grazie alle fibre d'argento sviluppa anche una buona protezione antistatica, si adatta ad ogni tipo di cuscino di dimensioni massime cm 50x80, dotata di chiusura con cerniera. Lavabile ad acqua.



Tessuto:  
42% Cotone - 29% Poliestere  
28% Poliammide - 1% Argento



HEALTHY

FEDERA  
**AcarZero™**CASE

Federa copriguanciale antiacaro, in tessuto anallergico di poliestere a trama fitta e speciale fascia perimetrale in tessuto tridimensionale che aumenta lo scambio termico, elimina l'umidità per un ottimale ricambio d'aria.

Si adatta ad ogni tipo di cuscino di dimensioni massime cm 50x80, dotata di chiusura con cerniera e specifica tasca laterale per inserimento dispositivo AcarZero™ PILLOW (optional).  
Lavabile ad acqua a 60°C.



Tessuto:  
100% Microfibra di Poliestere  
con dispositivo AcarZero™ PILLOW (optional)



BLACK

FEDERA  
**Nostress**

Federa copriguanciale elastica in innovativo tessuto stretch con inserti in filo di Carbonio per assorbire le cariche elettrostatiche accumulate dal corpo durante il giorno e creare un effetto barriera contro l'inquinamento elettromagnetico.

Si adatta ad ogni tipo di cuscino di dimensioni massime cm 50x80, dotata di chiusura con cerniera.  
Lavabile ad acqua.



Tessuto:  
78% Poliestere - 13% Viscosa - 4% Elastan -  
5% Carbonio antistatico



BLACK

FEDERA  
**ClimActiv™**

Federa copriguanciale elastica in tessuto high-tech Smartcel™ Clima anallergico e in grado di mantenere un microclima ideale sulla superficie di contatto.

Termoregolante attivo, assorbe il calore in eccedenza e lo rilascia, quando necessita, mantenendo la temperatura costante e omogenea a 37° C. Svolge una costante azione traspirante con assorbimento ed eliminazione dell'umidità, lasciando la superficie sempre fresca. Si adatta ad ogni tipo di cuscino di dimensioni massime cm 50x80, dotata di chiusura con cerniera.

Lavabile ad acqua.



Tessuto:  
20% Tencel - 10% Clima - 70% Poliestere

SOMMIER E BASI





## STUDIATI PER AIUTARE I MATERASSI SIMMONS AD ESPRIMERE TUTTE LE LORO CARATTERISTICHE OTTIMALI, VOLTI AD UN RIPOSO PIACEVOLE.

Il segreto per garantire un sonno di qualità è scegliere un letto dove il materasso e la base siano abbinati nel modo corretto, in funzione delle loro caratteristiche ergonomiche: insieme devono agevolare il mantenimento della colonna vertebrale nella sua forma naturale.

A letto, la schiena, sottoposta a notevole pressione durante la giornata, finalmente si allunga e si distende; per potersi rilassare ha la necessità di essere sostenuta in modo armonico senza compressione dei dischi intervertebrali.

Perciò la base deve dare un contributo determinante affinché si mantengano le qualità anatomiche del materasso: deve essere rigida per evitarne l'affossamento e, nello stesso tempo, sufficientemente elastica per mantenere il comfort desiderato.

Simmons offre una gamma di basi e sommier perfettamente abbinabili a tutti i tipi di materasso. Il risultato è un equilibrio ideale fra rigidità e comfort, per garantire un'elevata qualità del sonno e un riposante sostegno per la colonna vertebrale.

## BASE MOTORIZZATA

# Power Up

Sostegno ergonomico motorizzato dotato di vibro-massaggio e sensore di movimento per monitorare la qualità del sonno, per una tecnologia a portata di mano.



TELECOMANDO  
WIRELESS  
A INFRAROSSI



CONTROLLO  
TRAMITE APP  
DEDICATA



SIMULA POSIZIONE  
ASTRONAUTI  
(ZERO GRAVITY)



## SOMMIER A MOLLE

# Beautyrest™

Sostegno anatomico che risponde in maniera ottimale ai più avanzati criteri di ergonomia e comodità.



SOSPENSIONE A  
MOLLE RIVESTITE E  
INDIPENDENTI



VERSIONE  
ROUND



VERSIONE  
SQUARE



## SOMMIER A MOLLE

# Celebrity™

Sostegno dalla ergonomica elasticità che mantiene inalterata la rigidità del materasso aumentandone il comfort.



SOSPENSIONE  
A MOLLE  
ADJUSTO-REST™ PLUS



VERSIONE  
ROUND



VERSIONE  
SQUARE



## SOMMIER A PIANO RIGIDO IMBOTTITO

Sostegno ortopedico che mantiene inalterato il comfort del materasso aumentandone la rigidità.



PIANO RIGIDO  
IMBOTTITO



VERSIONE  
ROUND



VERSIONE  
SQUARE





## SOMMIER A PIANO TRASPIRANTE IMBOTTITO

Sostegno rigido a massima comodità e ad alta traspirabilità anche per la faccia inferiore del materasso. (Brevetto EP 2377432).



PIANO  
TRASPIRANTE



VERSIONE  
ROUND



VERSIONE  
SQUARE



## GIROLETTO IMBOTTITO

Base idonea a contenere tutte le reti Simmons per assicurare la funzionalità dei materassi e la qualità del sostegno ergonomico.



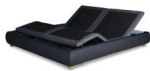
VERSIONE  
ROUND



VERSIONE  
SQUARE



IN ABBINAMENTO  
CON LA RETE A DOGHE  
TECHNO™



IN ABBINAMENTO  
CON LA BASE MOTORIZZATA  
POWER UP



## SOMMIER CONTENITORE IMBOTTITO

con rete anatomica

Base ergonomica che offre un'elevata funzionalità, grazie all'ampio vano sotto la rete che permette un utilizzo razionale dello spazio.



RETE ANATOMICA  
A DOGHE



VERSIONE  
ROUND



VERSIONE  
SQUARE



## SOMMIER CONTENITORE IMBOTTITO

con rete Max

Base ortopedica con reti a doghe Max, con contenitore per offrire un'elevata funzionalità grazie all'ampio vano sotto la rete che permette un utilizzo razionale dello spazio.



RETE A DOGHE  
MAX



VERSIONE  
ROUND



VERSIONE  
SQUARE



# TESTIERE PER BASI E SOMMIER

Le testiere si adattano ad ogni gusto e ad ogni stile di vita, consentendo una scelta secondo i propri criteri personali.



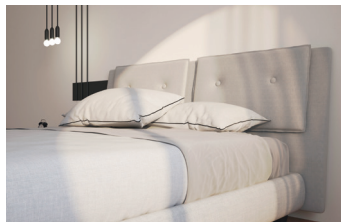
Il Sogno



Preludio



L'Infinito



L'Isola



Il Primo Amore



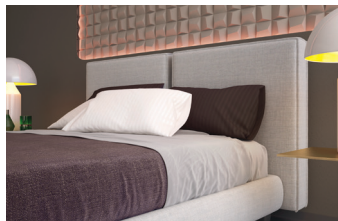
Poesia



L'Estasi



Alla Luna



Desiderio

## CARATTERISTICHE TECNICHE

Simmons reinventa le regole del lusso e le mette a disposizione delle esigenze di ciascuno. Le testiere Simmons sono abbinabili alle basi e ai sommier per trasformare il letto in un insieme personalizzato.

Per conoscere caratteristiche tecniche, possibilità di abbinamento e prezzi, consultare il catalogo IT'S MY STYLE Simmons.

Le testiere Simmons sono facilmente sfoderabili per consentire il lavaggio o il facile ricambio del rivestimento (esclusi alcuni modelli /varianti).



Canzone d'Amore



Vanità



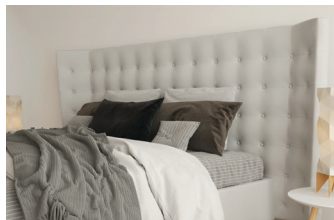
L'Albatro



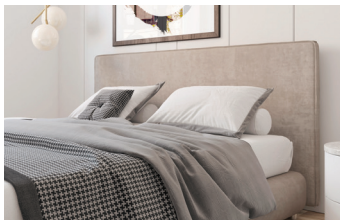
Autunno



Sonetto



Aquilone



Alla Sera

# RETI A DOGHE TECHNO™

## COMFORT E RIGIDITÀ

La rete a doghe può modificare il livello di rigidità e il grado di comfort di ogni materasso. TECHNO™ indica le variazioni di comodità e rigidità dei materassi in funzione dell'abbinamento con lo specifico modello.

## RIGIDITÀ REGOLABILE:

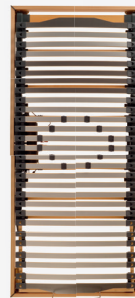
Nella zona lombo-sacrale la rigidità delle doghe è regolabile mediante cursori che sono posizionabili in rapporto al peso corporeo, al tipo di materasso ed in funzione della posizione di riposo usuale.



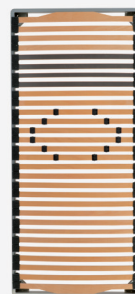
## INDICAZIONI GENERALI

- **Reti a doghe strette basculanti (mm 38):** aumentano il comfort del materasso se il materasso non è eccessivamente rigido. I cursori regolatori permettono di variare il grado di rigidità nella zona centrale.
- **Reti a doghe fisse (mm 68):** garantiscono un ottimo sostegno alla schiena senza alterare né la rigidità né il comfort del materasso. I regolatori permettono di variare il grado di rigidità nella zona centrale.
- **Reti a doghe larghe (mm 200):** aumentano la rigidità del materasso lasciando inalterato il comfort.
- **Reti con movimento:** da utilizzare esclusivamente con materassi appositamente progettati per l'uso con questo tipo di base: i modelli Activ™ a struttura snodabile, i modelli in lattice Simmons e alcuni modelli della linea Trycel™ Memoréd™. Evitare l'uso con materassi di lana e a molle non specificamente progettati per questo utilizzo.
- **Rete metallica:** evitare l'utilizzo con qualsiasi tipo di materasso a causa dell'effetto "amaca".

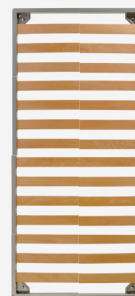
**AVVERTENZA.** Le reti a doghe TECHNO™ con movimento elettrico o manuale, sono indicate per soddisfare esigenze di persone non affette da patologie invalidanti a carico dell'apparato muscolo scheletrico. Per persone costrette a movimenti ridotti o del tutto immobilizzate occorre l'utilizzo di appositi letti sanitari.



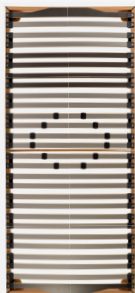
Il modello **TECHNO™ 80LG\*** è un supporto anatomico eccellente. Ha il telaio a doppia struttura in multistrato di legno e materiale plastico stampato; le doghe, a larghezza ridotta (mm 38), sono montate su speciali sospensioni basculanti in TPE-E.



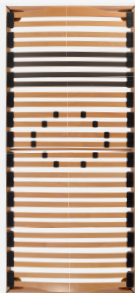
I modelli **TECHNO™ 90MT\*** sono un supporto anatomico eccellente. Hanno il telaio in acciaio (nella versione Elettrica telaio con doppia struttura in acciaio e materiale plastico stampato) e le doghe, a larghezza ridotta (mm 38), sono montate su speciali sospensioni basculanti in SBS.



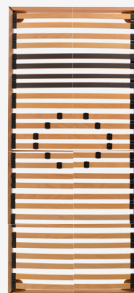
Il modello **TECHNO™ 10MT** è un sostegno ergonomico. Ha la struttura in acciaio e le doghe, di larghezza mm 68, sono inserite in speciali guaine gommose anticigolio.



I modelli  
**TECHNO™ 60LG\***  
sono un ottimo sostegno  
anatomico. Hanno la  
struttura in multistrato  
di legno e le doghe, a  
larghezza ridotta (mm  
38), sono montate su  
speciali sospensioni  
basculanti in TPE-E.



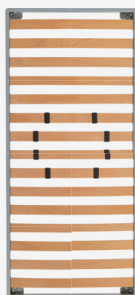
I modelli  
**TECHNO™ 40LG\***  
sono un ottimo sostegno  
anatomico. Hanno la  
struttura in multistrato  
di legno e le doghe, a  
larghezza ridotta (mm  
38), sono montate su  
speciali sospensioni  
basculanti in SBS.



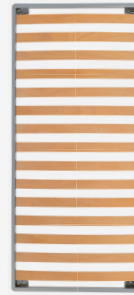
I modelli  
**TECHNO™ 20LG\***  
sono un ottimo sostegno  
anatomico. Hanno la  
struttura in multistrato  
di legno e le doghe, a  
larghezza ridotta (mm  
38), sono montate su  
speciali sospensioni  
basculanti in SBS.



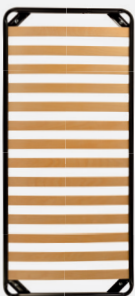
Il modello  
**TECHNO™ 70MT**  
è un sostegno  
ortopedico. Ha il telaio  
in acciaio e le doghe, a  
larghezza maggiorata  
(mm 200), sono inserite  
in speciali guaine  
gomgnose anticigolio.



Il modello  
**TECHNO™ 50MT**  
è un ottimo sostegno  
ergonomico. Ha la  
struttura in acciaio e  
le doghe, di larghezza  
mm 68, sono inserite in  
speciali guaine gomgnose  
anticigolio.



Il modello  
**TECHNO™ 30MT**  
è un buon sostegno  
ergonomico. Ha la  
struttura in acciaio e  
le doghe, di larghezza  
mm 68, sono inserite  
in speciali guaine  
gomgnose anticigolio.



Il modello  
**TECHNO™ OMT**  
è un sostegno elastico.  
Ha la struttura in acciaio  
e le doghe, di larghezza  
mm 68, sono inserite in  
speciali guaine gomgnose  
anticigolio.

\* Dotata di movimento manuale o motorizzato

• **NOTA:** Per il prezzo delle reti TECHNO™, fare riferimento al catalogo It'S me di Simmons pag. 231.



# AcarZero™

## I DISPOSITIVI ACARZERO™ SIMMONS ASSICURANO UNA PREVENZIONE ATTIVA CONTRO I PARASSITI



BATTI-ASPIRA PORTATILE CON FILTRO HEPA  
SPECIFICO PER MATERASSI E IMBOTTITI



Batti-aspira portatile assicura massima pulizia e igiene  
con una straordinaria azione antiacaro



SCOPRI  
MAGGIORI  
DETTAGLI  
[acarzero.com](http://acarzero.com)

DISPOSITIVO ACARICIDA A BATTERIA  
SPECIFICO PER MATERASSI

### AcarZero™ BED

Scudo protettivo  
contro gli acari della polvere



DISPOSITIVO ACARICIDA A BATTERIA  
SPECIFICO PER GUANCIALI

### AcarZero™ PILLOW

Dispositivo protettivo contro gli acari  
della polvere, per guanciaie ACTIV™  
by AcarZero™ e federa guanciaie  
antiacaro AcarZero™ CASE



DISPOSITIVO ACARICIDA A RETE  
IDEALE PER AMBIENTI

### AcarZero™ HOME

Dispositivo protettivo  
contro gli acari della polvere



## VESTI IL TUO LETTO CON ELEGANZA

### Lenzuolo da sotto con elastici

Le avanzate soluzioni tecniche e le innovative imbottiture adottate da Simmons, rendono lo spessore dei materassi Beautyrest Elite superiore allo standard, ulteriore indice di qualità esclusiva.

Per assicurare un benessere assoluto, ogni materasso è dotato di un Comfort Box con un lenzuolo da sotto con elastici ed abbondante ricalzo per adattarsi perfettamente ai grandi spessori. È prodotto in Italia e il tessuto, in 100% raso di cotone pettinato e mercerizzato, piacevole al tatto, è certificato di origine 100% europea.



### Piumini

#### CARATTERISTICHE TECNICHE

I piumini Simmons hanno l'imbottitura in 100% piumino d'oca bianca dal peso di 270 gr/mq circa. Il tessuto di rivestimento è 100% cotone a tenuta piuma con la trapuntatura a cassettoni.

La elevata qualità è garantita dal 100% prodotto naturale depolverizzato, lavato e sterilizzato in conformità DPR 345 del 23/01/75 e D.M. 10/11/76 del Ministero della Sanità.

I piumini Simmons superano il test alle sostanze nocive secondo Oeko-Tex Standard 100. Sono prodotti esclusivamente in Italia.



SCOPRI COME VESTIRE  
IL TUO LETTO CON ELEGANZA  
SUL SITO PARTNER  
[myrerum.com](http://myrerum.com)

## PET HOME COLLECTION



### V.I.P.

Per Simmons è importante anche il riposo dei nostri amici animali!  
La linea V.I.P. propone una gamma completa di prodotti specifici  
che assicurano comfort e durata ottimali grazie ai materiali di  
qualità e alla cura produttiva.



SCOPRI COME MIGLIORARE  
IL RIPOSO DEI NOSTRI AMICI ANIMALI  
SUL SITO PARTNER  
[myrerum.com](http://myrerum.com)





# INDICE

## 2 it'S me

- 4 Niente conta più del sonno per una buona salute
- 6 Ergonomia: il prezioso equilibrio fra sostegno e comfort
- 8 Primi nell'evoluzione, primi nella diffusione
- 10 Emissioni zero
- 12 Riciclo materiali
- 14 Patologie allergiche
- 16 Soluzioni esclusive
- 18 Ogni sonno esige il suo tempo
- 19 Scegli il materasso adatto a te

## 20 it'S Dynamic

### MOLLE RIVESTITE:

- 22 Grand Tradition™ Dynamic
- 22 Excellence™ Dynamic
- 22 Plenitude™ Dynamic
- 22 Supreme™ Dynamic
- 23 Activ™ Dynamic
- 23 Quietude™ Feeling
- 23 Quietude™ Elegance™ Dynamic
- 23 Quietude™ Life

### MOLLE TRADIZIONALI:

- 24 Emotion
- 24 Life™

### SCHIUME TRYCEL™:

- 24 Nostress Memored™
- 24 Energy Memored™
- 25 Trycel™ 320 Dynamic
- 25 Trycel™ 220 Dynamic

### SCHIUMA DI LATTICE:

- 25 Premium™ Plus Dynamic



## 26 it'S Natural

### MOLLE RIVESTITE:

- 28 Grand Tradition™ Natural
- 28 Excellence™ Smart
- 28 Plenitude™ Natural
- 28 Supreme™ Smart
- 29 Supreme™ Natural
- 29 Quietude™ Elegance Natural
- 29 Quietude™ Fascination Natural
- 29 Quietude™ Emotion

### MOLLE TRADIZIONALI:

- 30 Dorsopedic™ Eminence Natural
- 30 Dorsopedic™ Superior Natural

### SCHIUME TRYCEL™:

- 30 Trycel™ 422 Natural
- 30 Trycel™ 320 Natural
- 31 Trycel™ 220 Natural

### SCHIUMA DI LATTICE:

- 31 Expression™
- 31 Premium™ Natural
- 31 Superior™ Natural



## 32 it'S Healthy

### MOLLE RIVESTITE:

- 34 Grand Tradition™ Healthy
- 34 Excellence™ Healthy
- 34 Supreme™ Healthy
- 34 Activ™ Healthy
- 35 Quietude™ Elegance Healthy
- 35 Quietude™ Sensation Healthy
- 35 Quietude™ Fascination Healthy
- 35 Quietude™ Basic

### MOLLE TRADIZIONALI:

- 36 Dorsopedic™ Eminence Healthy
- 36 Dorsopedic™ Reflection Healthy
- 36 Dorsopedic™ Superior Healthy

### SCHIUME TRYCEL™:

- 36 Trycel™ 422 Healthy
- 37 Trycel™ 320 Healthy
- 37 Trycel™ 220 Healthy

### SCHIUMA DI LATTICE:

- 37 Premium™ Healthy
- 37 Superior™ Healthy



## 38 it'S Black

### MOLLE RIVESTITE:

- 40 Regency™
- 40 Oyster™
- 40 Element
- 40 Arrow
- 41 Activ™ Black

### SCHIUME TRYCEL™:

- 41 Neovital™
- 41 Trymax

### LATTICE:

- 41 Prime Black



## 42 it'S more

## 44 Topper e Guanciali

- 46 Topper
- 48 Guanciali
- 52 Federe copriguanciaie

## 54 Sommier e Basi

- 56 Sommier e basi
- 58 Testiere per basi e sommier
- 60 Reti a doghe Techno™

## 62 AcarZero™ Aspirac - BED - PILLOW - HOME

## 63 Vesti il tuo letto con eleganza

## 64 PET Home Collection

## 65 Note

## 66 Indice

**IT'S ME SIMMONS** - Edizione Marzo 2020

Foto: Archivio Simmons - Gruppo Industriale Formenti  
È vietata la riproduzione, anche parziale dei testi e delle immagini.



Simmons Italia - Gruppo Industriale Formenti  
Via Desio, 47/49 - 20813 Bovisio Masciago (MB) - Tel. 0362 6481  
simmons.it - info@simmons.it